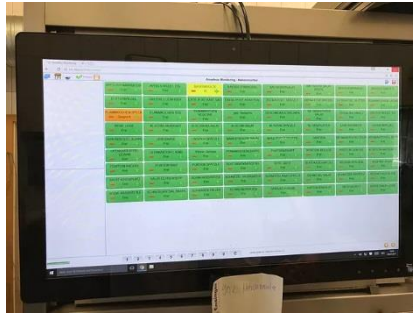


Gewinnerbericht „Paulaner, Leinfelden-Echterdingen“

## KÜCHENMONITORING JETZT AUCH IM PAULANER IN LEINFELDEN-ECHTERDINGEN



### Das jung-bayerische Wirtshaus für Jung und Alt mitten in Leinfelden-Echterdingen.

Und Dank CKV Geister Kassensystemhaus sind die Abläufe vor allem in der Küche jetzt noch effizienter: Das Kassensystem Amadeus2 besteht aus einem Kassenserver, einer robusten Orderman Columbus C800 und mehreren Orderman7. In der Küche hängen 2 x 27 Zoll Küchenmonitore, die entscheidende Mehrwerte für die Küche bringen.

Die Küche orientiert sich an urigen, typischen Rezepten, wie von Großmutter's Herd, die zwar traditionell, aber auch leicht und pfiffig zubereitet werden. So wie man sich eine zeitgemäße Wirtshauskultur eben vorstellt: unkompliziert, familiär und gesellig!

### Effiziente Abläufe bringen Umsatz dank CKV Geister Kassensystemhaus

Was bei einem großen Andrang zu Stoßzeiten den Unterschied über Erfolg oder Misserfolg entscheidet, sind die reibungslosen Prozesse. Die Abläufe von Bestellung über Zubereitung bis zur pünktlichen Übergabe an den Gast müssen stimmen. Unser Kassensystem bietet hierbei wichtige Mehrwerte für Service und Küche: Schnelle Bestellungen, schnelle Abwicklung – und dies bedeutete mehr Umsatz.

**Jens Fischer begeistert:** „Ich spare so viel Zeit in der Küche und es ist viel ruhiger geworden. Die Übersicht in Stoßzeiten ist einfach genial! Der Service ist vom neuen Orderman7 auch begeistert, ich hatte anfangs bedenken zwecks der Umstellung von Orderman Leo auf Orderman7.“

Aber die Installation von CKV Geister war eine Punktlandung. Wir hatten direkt am ersten Tag mit neuem Kassensystem eine Großveranstaltung und es lief reibungslos! Die Schulung für neue Kellner am Orderman7 liegt bei 5 Minuten.

Fazit:

Ich bin in beiden Betrieben Fischers & Paulaner rundum zufrieden mit der Firma CKV Geister und dem Kassensystem Amadeus2, so Jens Fischer.

Wir sagen Danke fürs Vertrauen und für die tolle Zusammenarbeit!



[www.paulaner-le.de](http://www.paulaner-le.de)